

Inspiron 14

3000 Series

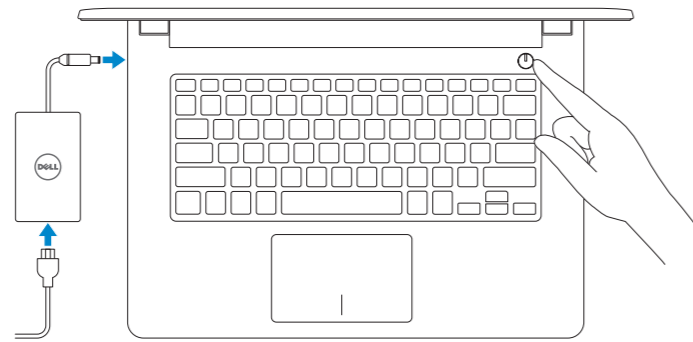
Quick Start Guide

Οδηγός γρήγορης έναρξης
 Gyors üzembe helyezési útmutató
 Guia de iniciação rápida
 מדריך התחלה מהירה



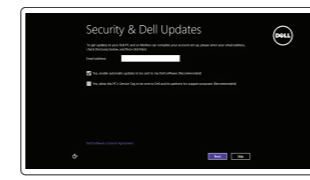
1 Connect the power adapter and press the power button

Συνδέστε τον προσαρμογέα ισχύος και πιέστε το κουμπί τροφοδοσίας
 Csatlakoztassa a tápadaptert és nyomja meg a bekapcsológombot
 Ligar o adaptador de alimentação e premir o botão de energia
 חבר את מתאם החשמל ולחץ על לחצן ההפעלה



2 Finish Windows setup

Τελειώστε την εγκατάσταση των Windows | Fejezze be a Windows beállítását
 Concluir a configuração do Windows | הסתיימה Windows הגדרת

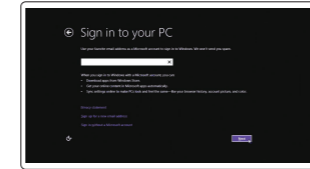


Enable security and updates
 Ενεργοποιήστε τις ρυθμίσεις για την ασφάλεια και τις ενημερώσεις
 Kapcsolja be a számítógép védelmét és a frissítéseket
 Activar funcionalidades de segurança e actualizações
 אפשר אבטחה ועדכונים



Connect to your network
 Συνδεθείτε στο δίκτυό σας
 Kapcsolódjon a hálózatahoz
 Estabelecer ligação à rede
 התחבר לרשת

- NOTE:** If you are connecting to a secured wireless network, enter the password for the wireless network access when prompted.
- ΣΗΜΕΙΩΣΗ:** Αν πρόκειται να συνδεθείτε σε ασφαλές ασύρματο δίκτυο, πληκτρολογήστε τον κωδικό πρόσβασης στο ασύρματο δίκτυο όταν παρουσιαστεί η σχετική προτροπή.
- MEGJEGYZÉS:** Ha biztonságos vezeték nélküli hálózathoz csatlakozik, írja be a vezeték nélküli hálózat jelszavát.
- NOTA:** se precisar de conectar-se a uma rede sem fio segura, insira a palavra-passe para aceder à rede sem fio quando solicitado.
- הערה:** אם אתה מתחבר לרשת אלחוטית מאובטחת, הזן את סיסמת הגישה אל הרשת האלחוטית כאשר תתבקש לעשות זאת.



Sign in to your Microsoft account or create a local account
 Συνδεθείτε στον λογαριασμό σας στη Microsoft ή δημιουργήστε τοπικό λογαριασμό
 Jelentkezzen be a Microsoft fiókjába, vagy hozzon létre helyi fiókot
 Iniciar sessão numa conta Microsoft ou criar uma conta local
 היכנס לחשבון Microsoft שלך או צור חשבון מקומי

Locate your Dell apps

Εντοπισμός των εφαρμογών Dell | Keresse meg Dell alkalmazásait
 Localize os aplicativos Dell | אתר את אפליקציות Dell שלך



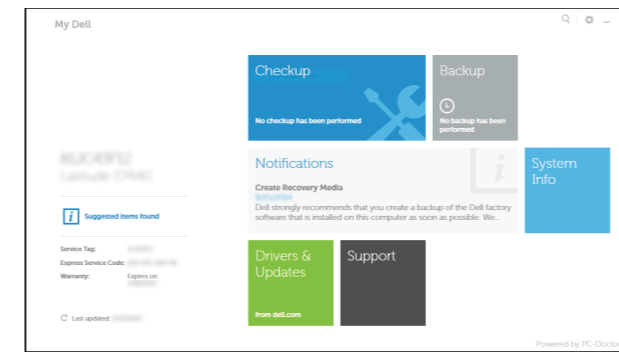
Register your computer
 Δήλωση του υπολογιστή σας | Regisztrálja a számítógépét
 Registrar o computador | רשום את המחשב שלך



Dell Backup and Recovery
 Εφαρμογή Δημιουργία αντιγράφων ασφαλείας και αποκατάσταση της Dell
 Dell Biztonsági mentés és helyreállítás
 Dell Backup and Recovery | Dell Backup and Recovery



My Dell
 Η Dell μου | Az én Dell számítógépem
 Meu Dell | Dell שלי

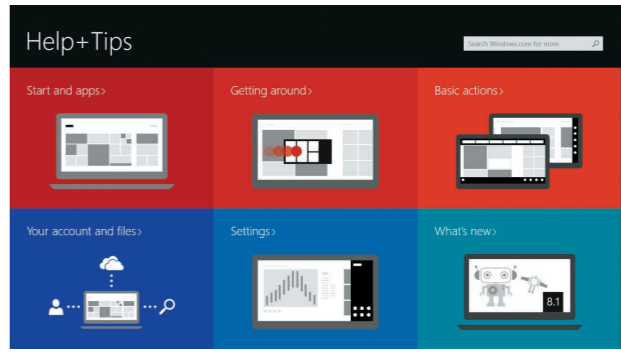


Learn how to use Windows

Εκμάθηση χρήσης των Windows | Tanulja meg kezelni a Windows-t
 Aprenda como utilizar o Windows | למד להשתמש ב-Windows



Help and Tips
 Βοήθεια και συμβουλές | Súgó és tippek
 Ajuda e sugestões | עזרה ועצות



Product support and manuals
 Υποστήριξη και εγχειρίδια προϊόντων
 Terméktámogatás és kézikönyvek
 Suporte de produtos e manuais
 תמיכה ומדריכים למוצר
dell.com/support
dell.com/support/manuals
dell.com/windows8

Contact Dell
 Επικοινωνία με την Dell | Kérjen segítséget a Dell szakembereitől
 Contactar a Dell | Dell אל נה
dell.com/contactdell

Regulatory and safety
 Ρυθμιστικοί φορείς και ασφάλεια | Szabályozások és biztonság
 Regulamentos e segurança | תקנות ובטיחות
dell.com/regulatory_compliance

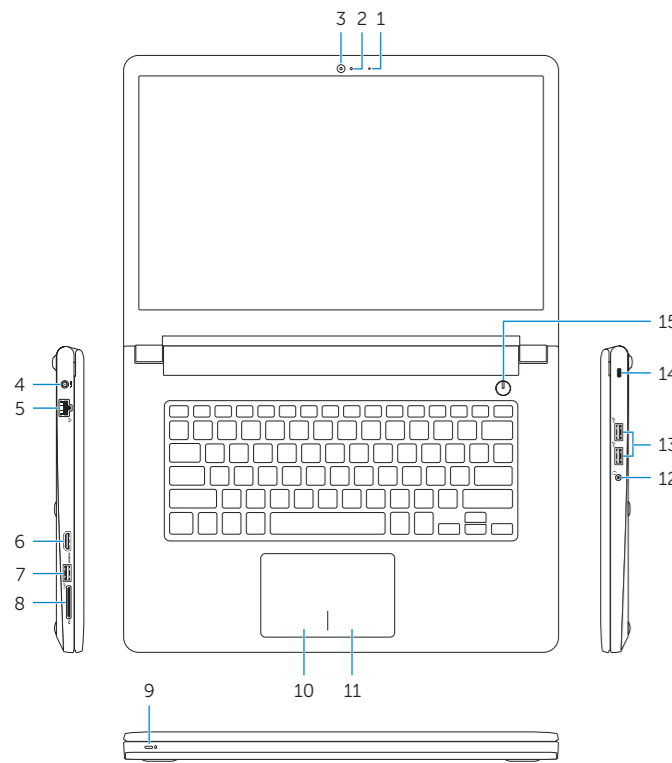
Regulatory model
 Μοντέλο κατά τους ρυθμιστικούς φορείς | Szabályozó modell
 Modelo regulamentar | דגם תקינה
P60G

Regulatory type
 Τύπος κατά τους ρυθμιστικούς φορείς | Szabályozó típus
 Tipo regulamentar | סוג תקינה
P60G001
P60G002

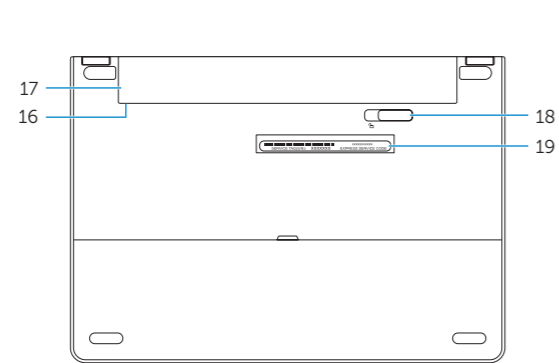
Computer model
 Μοντέλο υπολογιστή | Számítógép modell
 Modelo do computador | דגם מחשב
Inspiron 14-3451
Inspiron 14-3458

Features

Δυνατότητες | Jellemzők | Funcionalidades | תכונות



- 1. Microphone
- 2. Camera-status light
- 3. Camera
- 4. Power-adaptor port
- 5. Network port (Inspiron 3458 only)
- 6. HDMI port
- 7. USB 3.0 port
- 8. Media-card reader
- 9. Power and battery-status light/hard-drive activity light
- 10. Left-click area
- 11. Right-click area
- 12. Headset port
- 13. USB 2.0 ports (2)
- 14. Security-cable slot
- 15. Power button
- 16. Regulatory label (in battery bay)
- 17. Battery
- 18. Battery-release latch
- 19. Service Tag label



- 1. Μικρόφωνο
- 2. Λυχνία κατάστασης κάμερας
- 3. Κάμερα
- 4. Θύρα προσαρμογέα ισχύος
- 5. Θύρα δικτύου (μόνο σε Inspiron 3458)
- 6. Θύρα HDMI
- 7. Θύρα USB 3.0
- 8. Μονάδα ανάγνωσης καρτών πολυμέσων
- 9. Λυχνία τροφοδοσίας και κατάστασης μπαταρίας/Λυχνία δραστηριότητας σκληρού δίσκου
- 10. Περιοχή αριστερού κλικ
- 11. Περιοχή δεξιού κλικ
- 12. Θύρα ακουστικών
- 13. Θύρες USB 2.0 (2)
- 14. Υποδοχή καλωδίου ασφαλείας
- 15. Κουμπί τροφοδοσίας
- 16. Ετικέτα ρυθμιστικών φορέων (στην υποδοχή της μπαταρίας)
- 17. Μπαταρία
- 18. Μάνταλο αποδέσμευσης μπαταρίας
- 19. Ετικέτα εξυπηρέτησης

- 1. Mikrofon
- 2. Kamera állapot jelzőfény
- 3. Kamera
- 4. Tápadapter port
- 5. Hálózati port (Csak Inspiron 3458)
- 6. HDMI port
- 7. USB 3.0 port
- 8. Média-kártya-olvasó
- 9. Áramellátás és akkumulátorállapot jelzőfény/merevelemez-aktivitás jelzőfény
- 10. Bal oldali kattintás terület
- 11. Jobb oldali kattintás terület
- 12. Fejhallgató port
- 13. USB 2.0 portok (2 db)
- 14. Biztonsági kábel foglalata
- 15. Bekapcsológomb
- 16. Megfelelőségi címke (az akkumulátorházban)
- 17. Akkumulátor
- 18. Akkumulátor kioldó gomb
- 19. Szervizcédula címkéje

- 1. Microfone
- 2. Luz de estado da câmara
- 3. Câmara
- 4. Porta do adaptador de alimentação
- 5. Porta de rede (apenas Inspiron 3458)
- 6. Porta HDMI
- 7. Porta USB 3.0
- 8. Leitor de cartões de memória
- 9. Alimentação e luz do estado da bateria/luz de atividade do disco rígido
- 10. Área de clique com o botão esquerdo
- 11. Área de clique com o botão direito
- 12. Porta de auscultadores
- 13. Portas USB 2.0 (2)
- 14. Ranhura do cabo de segurança
- 15. Botão de alimentação
- 16. Etiqueta regulamentar (no compartimento da bateria)
- 17. Bateria
- 18. Trinco de desbloqueio da bateria
- 19. Etiqueta de serviço

- 1. Μικρόφωνο
- 2. Νυρτίτ מצב מצלמה
- 3. מצלמה
- 4. יציאת מתאם חשמל
- 5. יציאת רשת (Inspiron 3458 בלבד)
- 6. יציאת HDMI
- 7. יציאת USB 3.0
- 8. קורא כרטיסי מדיה
- 9. נורית מצב חשמל וסוללה/נורית פעילות כונן קשיח
- 10. אזור לחיצה שמאלית
- 11. אזור לחיצה ימנית
- 12. יציאת אודיו
- 13. יציאות USB 2.0 (2)
- 14. חריץ כבל אבטחה
- 15. לחצן הפעלה
- 16. תווית תקינה (בתא הסוללה)
- 17. סוללה
- 18. תפס שחרור סוללה
- 19. תווית תג שירות

Shortcut keys

Πλήκτρα συντόμευσης | Billentyűkombinációk

Teclas de atalho | מקשי קיצור

- F1** **Mute audio**
Σίγαση ήχου | Hang némítása
Silenciar o áudio | השתק הצלילים
- F2** **Decrease volume**
Μείωση ακουστικής έντασης | Hangerő csökkentése
Diminuir o volume | החלש את עוצמת הקול
- F3** **Increase volume**
Αύξηση ακουστικής έντασης | Hangerő növelése
Aumentar o volume | הגבר את עוצמת הקול
- F4** **Play previous track/chapter**
Αναπαραγωγή προηγούμενου κομματιού/κεφαλαίου
Az előző zeneszám/fejezet lejátszása
Reproduzir a faixa/capítulo anterior
הפעל את הרצועה/הפרק הקודמים
- F5** **Play/Pause**
Αναπαραγωγή/Παύση | Lejátszás/Szünet
Reproduzir/pausa | הפעל/השהה
- F6** **Play next track/chapter**
Αναπαραγωγή επόμενου κομματιού/κεφαλαίου
Az következő zeneszám/fejezet lejátszása
Reproduzir a faixa/capítulo seguinte
הפעל את הרצועה/הפרק הבאים
- F8** **Switch to external display**
Μετάβαση σε εξωτερική οθόνη | Váltás külső kijelzőre
Mudar para o ecrã externo | עבור אל צג חיצוני
- F9** **Open Search charm**
Άνοιγμα συμβόλου Αναζήτηση | Keresés szimbólum megnyitása
Abrir o atalho Procurar | פתח את צ'ארם החיפוש
- F11** **Decrease brightness**
Μείωση φωτεινότητας | Fényerő csökkentése
Diminuir o brilho | הפחת את רמת הבהירות
- F12** **Increase brightness**
Αύξηση φωτεινότητας | Fényerő növelése
Aumentar o brilho | הגבר את רמת הבהירות

- Fn** + **Esc** **Toggle Fn-key lock**
Εναλλαγή κλειδώματος πλήκτρου Fn
Fn-gomb zár ki-/bekapcsolása
Ligar/desligar bloqueio da tecla Fn
Fn מצב נעילת נעילת
- Fn** + **PrtScr** **Turn off/on wireless**
Ενεργοποίηση/Απενεργοποίηση ασύρματης επικοινωνίας
Vezeték nélküli funkció ki- vagy bekapcsolása
Ligar/desligar a transmissão sem fios
תפעה/השבח תפעה
- Fn** + **Insert** **Sleep**
Αναστολή λειτουργίας
Alvás
Suspensão
שינה
- Fn** + **H** **Toggle between power and battery-status light/hard-drive activity light**
Εναλλαγή μεταξύ λυχνίας τροφοδοσίας και λυχνίας κατάστασης μπαταρίας/λυχνίας δραστηριότητας σκληρού δίσκου
Váltás a tápegység- és akkumulátoröltöttség-jelző/merevelemez-aktivitásjelző között
Alterna entre a luz de energia e estado da bateria/luz de atividade do disco rígido
מקשי חשמל וסוללה/נורית פעילות כונן קשיח

NOTE: For more information, see [Specifications at dell.com/support](https://www.dell.com/support).

ΣΗΜΕΙΩΣΗ: Για περισσότερες πληροφορίες, ανατρέξτε στην ενότητα *Προδιαγραφές* στην ιστοσελίδα [dell.com/support](https://www.dell.com/support).

MEGJEGYZÉS: További információkért lásd a *Specifikációkat* a [dell.com/support](https://www.dell.com/support) oldalon.

NOTA: Para mais informações, consulte *Especificações* em [dell.com/support](https://www.dell.com/support).

הערה: לקבלת מידע נוסף, ראה *מפרט* באתר [dell.com/support](https://www.dell.com/support).